

**ООО ЭЛКО ЭП РУС**

4-я Тверская-Ямская 33/39  
125047 Москва, Россия  
Тел.: +7 (499) 978 76 41  
эл. почта: elko@elkoep.ru, www.elkoep.ru

**ТОВ ЕЛКО ЕП УКРАЇНА**

вул. Сирецька 35  
04073 Київ, Україна  
Тел.: +38 044 221 10 55  
эл. почта: info@elkoep.com.ua, www.elkoep.ua

Made in Czech Republic

02-6/2017 Rev.: 1

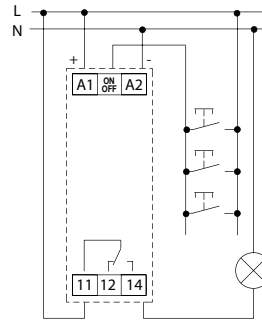

**MR-41  
MR-42**
**Реле памяти**

**Характеристика**

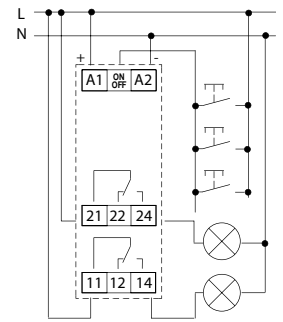
- импульсные реле с функцией памяти, управляемые кнопками, применяются для коммутации освещения из нескольких мест, являются практичной заменой выключателям переменного тока (№6) и крестовым переключателям (№7).
- благодаря кнопчному управлению (неограниченное количество, параллельное соединение двумя проводами), подключение устройства становится более понятным, а монтаж более быстрым
- реле MR-41/42 запоминают свое состояние при нарушении питания. При сбое питания реле всегда отключаются и, после восстановления питания, реле автоматически возвращается в состояние до сбоя.
- MR-41 - выходной контакт: 1x перекл. 16 А
- MR-42 - выбор: 2x параллельных контакта или второе реле пошаговое
  - функция выбирается переключателем на передней панели
  - выходной контакт: 2x перекл. 16 А
- напряжение питания: AC 230В или AC/DC 12-240В

**Подключение**

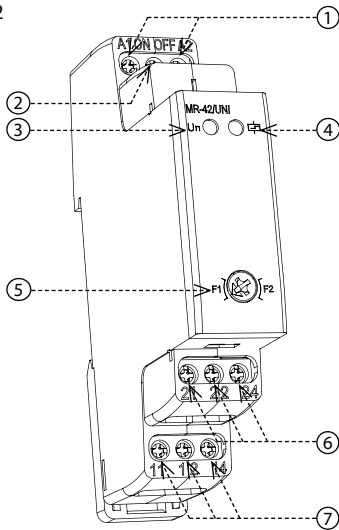
MR-41



MR-42


**Описание устройства**

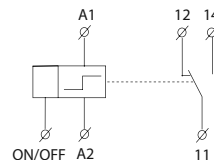
MR-42



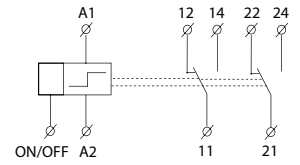
- Клеммы подключения питания
- Управляющий вход
- Индикация напряжения питания
- Индикация выхода
- Настройка функций
- Выходной контакт 2
- Выходной контакт 1

**Схема**

MR-41



MR-42



Нагрузка	 cos φ ≥ 0.95 AC1	AC2	AC3	AC5a некомпенсированное	AC5b компенсированное	AC5b 1000W	AC6a x	AC7b 250V / 3A	AC12 x
Материал контакта AgSnO <sub>2</sub> , контакт 16А	250V / 16A	250V / 5A	250V / 3A	230V / 3A (690VA)	230V / 3A (690VA) до макс. выхода C=14uF	1000W	x	250V / 3A	x
Нагрузка	AC13	AC14	AC15	DC1	DC3	DC5	DC12	DC13	DC14
Материал контакта AgSnO <sub>2</sub> , контакт 16А	x	250V / 6A	250V / 6A	24V / 10A	24V / 3A	24V / 2A	24V / 6A	24V / 2A	x

MR-41 MR-42

Количество функций:	1	2
Питание:	A1 - A2	
Напряжение питания:	AC/DC 12 - 240 V (AC 50 - 60 Hz)	
Мощность (макс.):	2 VA / 1.5 W	2.5 VA / 1.5 W
Напряжение питания:	AC 230 V (50 - 60 Hz)	
Мощность (макс.):	3 VA / 1.4W	4 VA / 2W
Макс. теряемая мощность (Un + клеммы):	3 W	4.5 W
Допуск напряжения питания:	-15 %; +10 %	
Индикация питания:	зеленый LED	

Выход

Количество контактов:	1x переключ. (AgSnO <sub>2</sub> )	2x переключ. (AgSnO <sub>2</sub> )
Номинальный ток:	16 A / AC1	
Замыкающая мощность:	4000 VA / AC1, 384 W / DC	
Пиковый ток:	30 A / < 3 s	
Замыкающее напряжение:	250 V AC / 24 V DC	
Индикация выхода:	красный LED	
Механическая жизненность:	10.000.000	
Электрическая жизненность:	50.000	

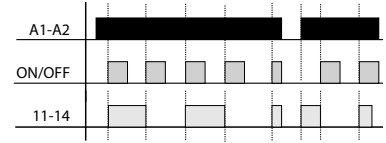
Управление

Подключ. нагрузки между A2-ON/OFF:	Да
Клеммы управления:	A1 - ON/OFF
Подключение светодиодов:	(UNI) - Нет, (230) - макс. 4 ks
Длина управляющего импульса:	мин. 25 мс / макс. не ограничена

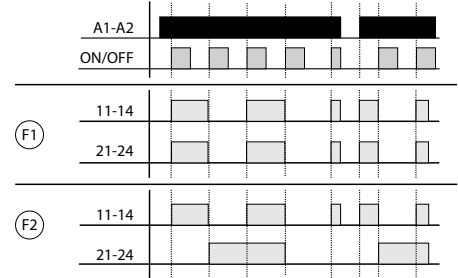
Другие параметры

Рабочая температура:	-20.. +55 °C	
Складская температура:	-30.. +70 °C	
Диэлектрическая прочность:	4 kV	
питание - выход 1	-	3 kV
питание - выход 2	-	4 kV
Рабочее положение:	произвольное	
Крепление:	DIN рейка EN 60715	
Защита:	IP40 со стороны лицевой панели / IP20 клеммы	
Категория перенапряжения:	III.	
Степень загрязнения:	2	
Сечение подключ. проводов (мм <sup>2</sup> ):	макс. 1x 2.5, макс. 2x 1.5 / с изоляцией макс. 1x 2.5	
Размер:	90 x 17.6 x 64 мм	
Вес:	(UNI) - 59 g, (230) - 53 g	(UNI) - 80 g, (230) - 70 g
Соответствующие нормы:	EN 60669-1, EN 60669-2-1	

MR-41



MR-42



MR-42

Состояние выходных контактов / Схема индикации (красный LED)

	1	Контакт замкнут (11 - 14)	
	2	Контакт замкнут (21 - 24)	
	1,2	Контакт замкнут (11 - 14) (21 - 24)	

Внимание

Устройство предназначено для подключения к 1-фазной сети 230 V или AC/DC 12-240 V, должно быть установлено в соответствии с указаниями и нормами, действующими в стране использования. Монтаж изделия должен быть произведен с учетом инструкций и нормативов данной страны. Монтаж, подключение, настройку и обслуживание может проводить специалист с соответственной электротехнической квалификацией, который пристально изучил эту инструкцию применения и функции изделия. Автомат оснащен защитой от перегрузок и посторонних импульсов в подключенной цепи. Для правильного функционирования этих охранных устройств при монтаже дополнительно необходима охрана более высокого уровня (А, В, С) и нормативно обеспеченная защита от помех коммутирующих устройств (контакты, моторы, индуктивные нагрузки и т.п.). Перед монтажом необходимо проверить не находится ли устанавливаемое оборудование под напряжением, а основной выключатель должен находиться в положении "Выкл.". Не устанавливайте реле возле устройств с электромагнитным излучением. Для правильной работы изделие необходимо обеспечить нормальной циркуляцией воздуха таким образом, чтобы при его длительной эксплуатации и повышении внешней температуры не была превышена допустимая рабочая температура. При установке и настройке изделия используйте отвертку шириной до 2 мм. к его монтажу и настройкам приступайте соответственно. Монтаж должен производиться, учитывая, что речь идет о полностью электронном устройстве. Нормальное функционирование изделия также зависит от способа транспортировки, складирования и обращения с изделием. Если обнаружите признаки повреждения, деформации, неисправности или отсутствующую деталь - не устанавливайте это изделие, а пошлите на рекламацию продавцу. С изделием по окончании его срока использования необходимо поступать как с электронными отходами.