

ELKO EP SLOVAKIA, s.r.o.

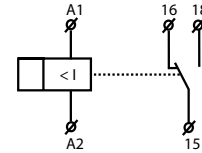
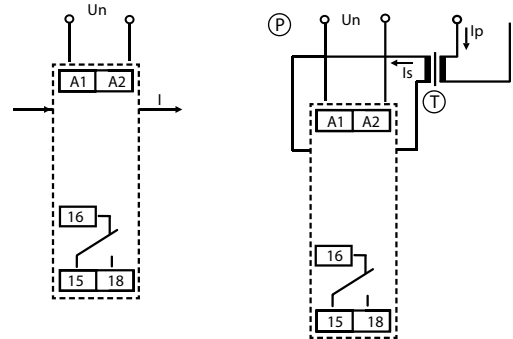
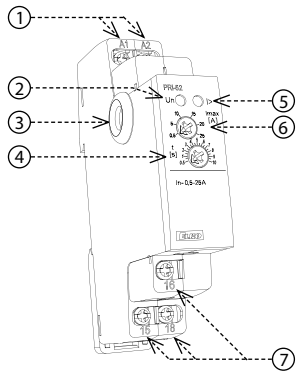
Fraňa Mojtu 18
949 01 Nitra
Slovenská republika
Tel.: +421 37 6586 731
e-mail: elkoep@elkoep.sk
www.elkoep.sk

Made in Czech Republic
02-2/2017 Rev: 1


PRI-52
Monitorovacie prúdové relé

Charakteristika

- relé je určené:
 - pre diagnostiku vzdialeného zariadenia (skratu, zvýšenia odberu)
 - prednostné (prioritné) relé - dva spotrebiče (napr. bojler a podlahové kúrenie), ktoré fungujú na jednej fáze, ale nikdy nebežia súčasne - nedochádza tak k prúdovému preťaženiu a následnému vypnutiu ističa. Je možné tak ušetriť na paušále hlavného ističa.
 - indikátor prechodu prúdu - informácia o zapnutom vykurovaní, sklokeramickej doske, ventilátore...
 - prepínanie spotrebičov podľa výkonu meniča (prevodníka) u fotovoltaických aplikácií
- NOVINKA - otvor pre prevlečný vodič je vedený telom prístroja
- súčasťou prístroja je prúdový transformátor, ktorý sníma veľkosť prúdu prevlečným vodičom
- možné použiť i k snímaniu prúdu až do 600 A z externého prúdového transformátora
- plynulé nastavovanie vypínacieho prúdu potenciometrom - rozsah AC 0.5.. 25 A
- plynulé nastavovanie oneskorenia potenciometrom - nastavitelné v rozsahu 0.5.. 10 s
- napájacie napätie AC 230 V
- výstupný kontakt 1x prepínací 8 A (AC1)
- jednofázové prevedenie, 1-MODUL, upevnenie na DIN lištu, strmeňové svorky

Symbol

Zapojenie

Popis prístroja


- Svorky napájacieho napätia
- Indikácia napájacieho napätia
- Otvor na prevlečenie vodiča (max. Ø 5.8 mm)
- Nastavenie časového oneskorenia - oneskorená reakcia výstupu na prekročení nastaveného prúdu
- Indikácia výstupu
- Nastavenie úrovne prúdu v A - jeho prekročenie je indikované zopnutím relé a svietením červenej LED diódy
- Výstupné kontakty

P - Príklad zapojenia: PRI-52 s prúdovým prevodným transformátorom pre zvýšenie prúdového rozsahu.

T - Prúdové trafo

Druh záťaže	 cos φ ≥ 0.95	AC2	AC3	AC5a nekompenzované	AC5a kompenzované	AC5b 230V	AC6a	AC7b	AC12
Materiál kontaktu AgNi, kontakt 8A	250V / 8A	250V / 3A	250V / 2A	230V / 1.5A (345VA)	x	300W	x	250V / 1A	250V / 1A
Druh záťaže	AC13	AC14	AC15	DC1	DC3	DC5	DC12	DC13	DC14
Materiál kontaktu AgNi, kontakt 8A	x	250V / 3A	250V / 3A	24V / 8A	24V / 3A	24V / 2A	24V / 8A	24V / 2A	x

PRI-52

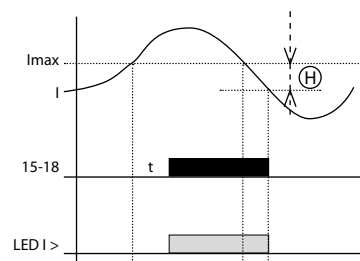
Napájanie	
Napájacie svorky:	A1 - A2
Napájacie napätie:	AC 230 V / 50 - 60 Hz
Príkion (zdanlivý / stratový):	max. 5 VA / 1.4 W
Max. stratový výkon (Un + svorky):	2.5 W
Tolerancia nap. napätia:	-15 %; +10 %

Meraný obvod	
Rozsah prúdu:	AC 0.5.. 25 A (50-60 Hz)
Max. trvalý prúd:	25 A
Preťaženie špičkové < 1s:	50 A
Nastavenie hodnoty prúdu:	potenciometrom
Časové oneskorenie:	nastaviteľná 0.5.. 10 s

Presnosť	
Presnosť nastavenia (mech.):	10 %
Opakovateľná presnosť:	< 1 %
Závislosť na teplote:	< 0.2 % / °C
Tolerancia krajných hodnôt:	10 %
Hysterézia:	0.25 A

Výstup	
Počet kontaktov:	1x prepínací (AgNi)
Menovitý prúd:	8 A / AC1
Spínaný výkon:	2000 VA / AC1, 240 W / DC
Indikácia výstupu:	červená LED

Ďalšie údaje	
Pracovná teplota:	-20.. 55 °C
Skladovacia teplota:	-30.. 70 °C
Elektrická pevnosť:	4 kV (napájanie - výstup)
Pracovná poloha:	ľubovoľná
Upevnenie:	DIN lišta EN 60715
Krytie:	IP40 z čelného panelu / IP10 svorky
Kategória prepätia:	III.
Stupeň znečistenia:	2
Prierez pripojovacích vodičov (mm ²):	max. 2x 2.5, max. 1x 4 / s dutinkou max. 1x 2.5, max. 2x 1.5
Rozmer:	90 x 17.6 x 64 mm
Hmotnosť:	65 g
Súvisiace normy:	EN 60255-1, EN 60255-26, EN 60255-27



H - Hysterézia

Monitorovacie relé PRI-52 slúži na monitorovanie úrovne prúdu v jednofázových AC obvodoch. Plynulé nastavenie úrovne vybavovacieho prúdu predurčuje relé pre mnoho rôznych aplikácií. Výstupné relé je v normálnom stave vypnuté. Pri prekročení nastavenej úrovne prúdu relé po nastavenom oneskorení zopne. Pri návrate z chybového do normálneho stavu sa uplatňuje hysterézia.

Rozsah PRI-52 je možno zväčšiť pomocou externého prúdového transformátora.

Výhodou PRI-52 je umiestnenie otvoru pre prevlečný vodič pod úrovňou krytu v rozvážači - prevlečný vodič tak nie je prístupný pre nevhodnú manipuláciu.

Varovanie

Prístroj je konštruovaný pre pripojenie do 1-fázovej siete striedavého napätia a musí byť inštalovaný v súlade s predpismi a normami platnými v danej krajine. Inštaláciu, pripojenie, nastavenie a obsluhu môže realizovať len osoba s odpovedajúcou elektrotechnickou kvalifikáciou, ktorá sa dokonale oboznámila s týmto návodom a funkciou prístroja. Prístroj obsahuje ochrany proti prepätovým špičkám a rušivým impulzom v napájacej sieti. Pre správnu funkciu týchto ochrán však musí byť v inštalácii predradená vhodná ochrana vyššieho stupňa (A, B, C) a podľa normy zabezpečené odrušenie spínaných prístrojov (stýkače, motory, indukčné záťaž a pod.). Pred začatím inštalácie sa bezpečne uistite, že zariadenie nie je pod napätím a hlavný vypínač je v polohe "VYPNUTÉ". Neinštalujte prístroj k zdrojom nadmerného elektromagnetického rušenia. Správnu inštaláciu prístroja zaistíte dokonalú cirkuláciu vzduchu tak, aby pri trvalej prevádzke a vyššej okolitej teplote nebola prekročená maximálna dovolená pracovná teplota prístroja. Pre inštaláciu a nastavenie použite skrutkovač šírky cca 2 mm. Majte na pamäti, že sa jedná o plne elektronický prístroj a podľa toho tak k montáži pristupujte. Bezproblémová funkcia prístroja je tiež závislá na predchádzajúcom spôsobe transportu, skladovania a zaobchádzania. Pokiaľ objavíte akékoľvek známky poškodenia, deformácie, nefunkčnosti alebo chýbajúci diel, neinštalujte tento prístroj a reklamujte ho u predajcu. S výrobkom sa musí po ukončení životnosti zaobchádzať ako s elektronickým odpadom.